

ООО "Иркутскэнергосбыт"

**Технические условия на ремонт помещений административного
здания и ремонт элементов благоустройства территории
Боханского производственного участка Восточного отделения
по адресу: п.Бохан, ул.Карла Маркса, дом 2Г.**

Иркутск 2020г.

Взам. инв. №	
Подп. и дата	
Инв. № подл.	

Ведомость рабочих чертежей		
Лист	Наименование	Примечание
1	Ведомость рабочих чертежей. Общие указания.	
2	Схема производственного участка.	
3	План здания. Экспликация помещений. Ведомость отделки помещений.	
4	Схема размещения светодиодных светильников.	
5	План септика и сан.узла. Разрез 1-1.	
6	Септик. Разрез 2-2. Спецификация материалов.	
7	Фасады 1-2, 2-1, Б-А. Ведомость отделки фасадов.	
8	План балок и стоек на отм. 0.000. План стропил. Спецификация материалов.	
9	Разрезы 3-3, 4-4.	

I. ОБЩИЕ ДАННЫЕ

- 1.1 Данные технические условия составлены для осуществления ремонтных работ по адресу Иркутская область, п.Бохан, ул.Карла Маркса, 2Г.
- 1.2 Административное здание одноэтажное, фундаменты свайные с монолитным ленточным ростверком, наружные и внутренние стены из клееного бруса кровля из металлического профлиста по деревянным наслонным стропилам. Здание отапливается при помощи электрических конвекторов.
- 1.3 Здание стоянки автомобилей одноэтажное, фундаменты монолитные ленточные, наружные стены из пескоблоков, кровля из металлического профлиста по деревянным наслонным стропилам. Фасад здания облицован сайдингом металлическим с изоляцией 50мм. Здание отапливается при помощи электрических конвекторов.
- 1.4 Административное здание и здание стоянки автомобилей расположены на огороженной территории.

II. ЦЕЛИ РАБОТЫ

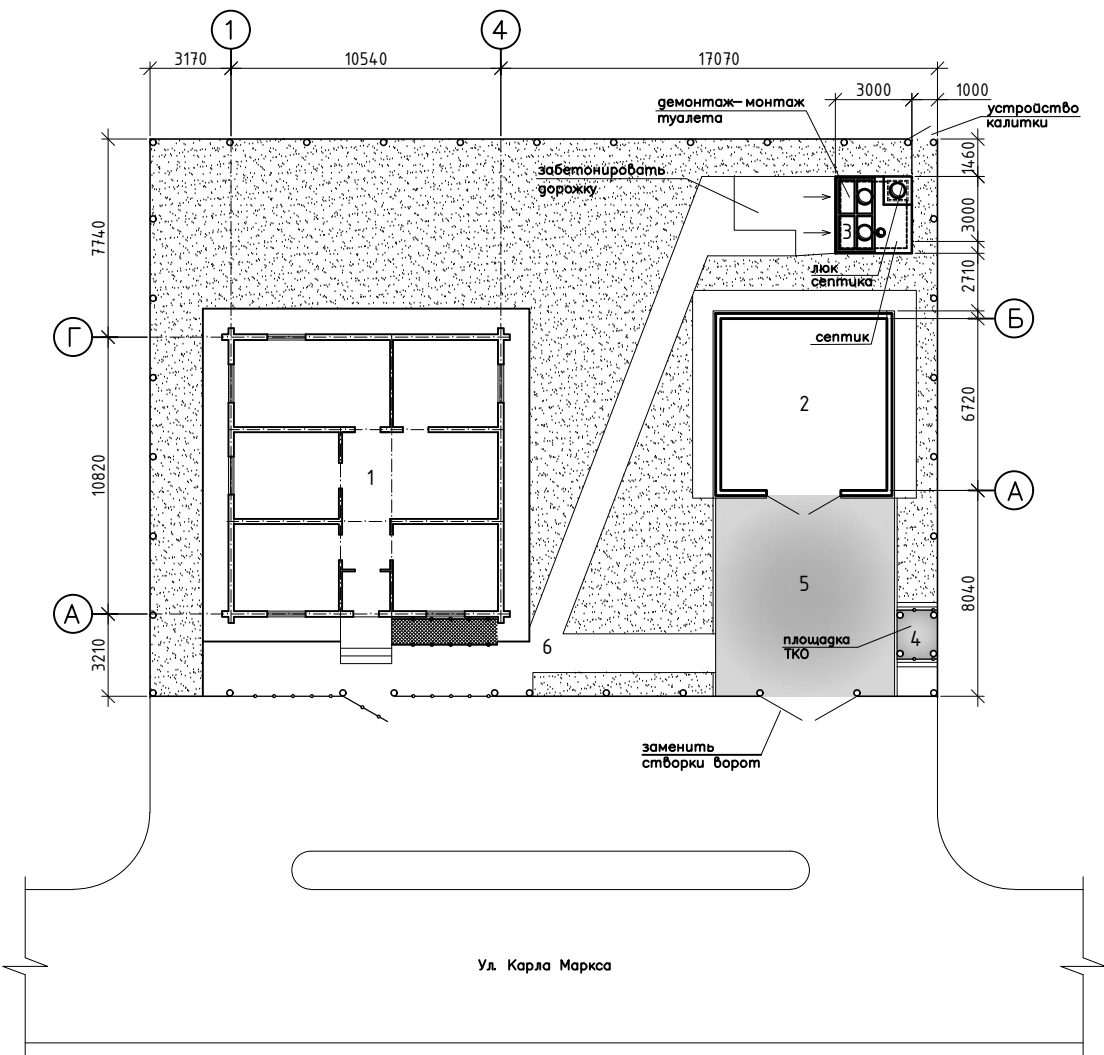
- 2.1 Выполнить ремонт внутренних помещений административного здания.
- 2.2 Выполнить ремонт стоянки автомобилей.
- 2.3 Выполнить ремонт элементов благоустройства территории с устройством сан.узла с обслуживаемым септиком, и обустройством площадки сбора ТКО.

III. КОНСТРУКТИВНЫЕ РЕШЕНИЯ

- 3.1 Ремонт внутренних помещений административного здания Боханского ПУ Восточного отделения:
 - 3.1.1 Экспликацию помещений см. на листах ТУ-3.
 - 3.1.2 Внутренняя отделка – см. ведомость отделки лист ТУ-3.
Объемы работ см. в дефектной ведомости.
 - 3.1.3 Все применяемые материалы и их цвет согласовать дополнительно, после определения поставщика материалов.
 - 3.1.4 Выполнить замену дверей в соответствии со “Спецификацией заполнения проёмов”.
 - 3.1.5 Стены в помещениях окрасить колером RAL 9002, (серый, палитра RAL), либо определить дополнительно, по согласованию.
 - 3.1.6 Огнезащитную обработку, стропильной системы кровли, выполнить с составлением акта.
- 3.2 Ремонт внутренних помещений стоянки автомобилей:
 - 3.2.1 Окрасить стены, стены смотровой ямы и ворота.
 - 3.2.2 Установить дополнительные светодиодные светильники.
 - 3.2.3 Огнезащитную обработку, стропильной системы кровли, выполнить с составлением акта.
 - 3.2.4 Выполнить ремонт и утепление створок ворот.
- 3.3 Благоустройство территории:
 - 3.3.1 Выполнить устройство СУ с обслуживаемым септиком (лист 5).
 - 3.3.2 Выполнить устройство площадки сбора ТКО.
 - 3.3.3 Выполнить замену отмостки здания с устройством водоотводящих лотков.
 - 3.3.4 Заменить облицовку ворот и прилегающего ограждения из профнастила на решетчатую.
 - 3.3.5 Добавить светодиодные светильники освещения территории с датчиками движения.
 - 3.3.6 Окрасить металлическое ограждения и опорные конструкции ограждения.
 - 3.3.7 Выполнить устройство прибора запираения на входной калитке.
 - 3.3.8 Выполнить продолжение пешеходной дорожки к новому туалету.

						ООО "Иркутскэнергосбыт", Восточное отделение, Боханский производственный участок			
Изм.	Кол.уч.	Лист	№ док.	Подп.	Дата	п.Бохан, ул.Карла Маркса, 2Г	Стадия	Лист	Листов
Разработал:	Ополев Н.В.						ТУ	1	
Проверил:	Тарков А.В.					Ведомость рабочих чертежей. Общие указания.	ООО "Иркутскэнергосбыт"		
Утверждаю:	Герасименко О.Н.								

Схема производственного участка



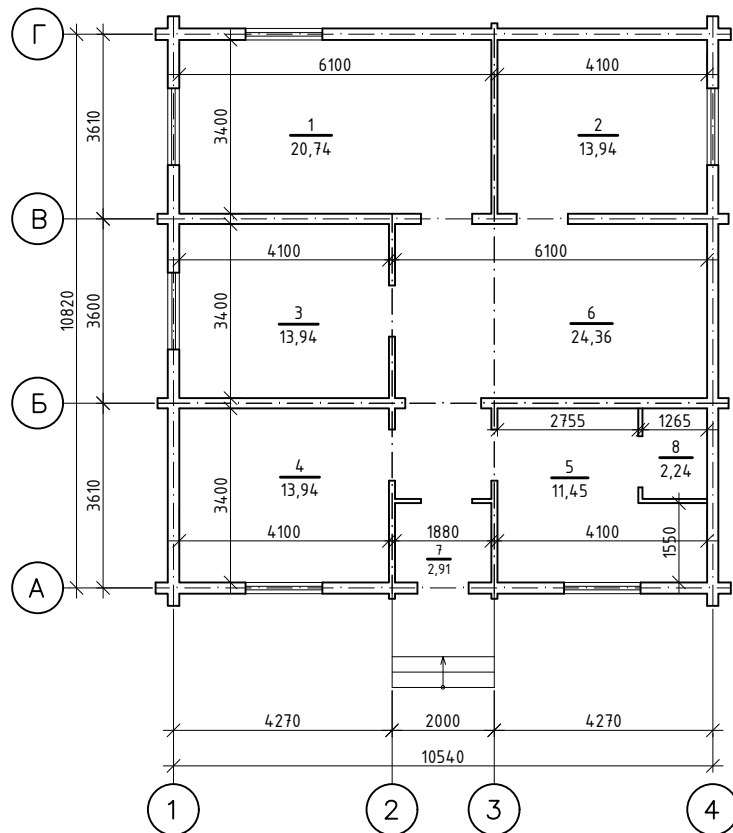
Экспликация зданий и сооружений			
№ по генплану	Наименование	Площадь м ²	Примечание
1	Административное здание	119,0	
2	Гараж	49,5	
3	Туалет	4,5	
4	площадка ТКО	3,0	
5	Площадка спец.автотранспорта	54,0	
6.1	Существующие бетонные дорожки	65,0	
6.2	Новая часть бетонной дорожки	65,0	
	Площадь участка (всего)	670,0	

Взам. инв. №	
Подп. и дата	
Инв. № подл.	

Изм.	Кол.уч.	Лист	№ док.	Подп.	Дата	ООО "Иркутскэнергосбыт", Восточное отделение, Боханский производственный участок			
Разработал:	Ополев Н.В.					п.Бохан, ул.Карла Маркса, 2Г	Стадия	Лист	Листов
Проверил:	Тарков А.В.						ТУ	2	
						Схема производственного участка	ООО "Иркутскэнергосбыт"		
Утверждаю:	Герасименко О.Н.								

Инв. № подл.	Подп. и дата	Взам. инв. №

План на отм. 0,000



Экспликация помещений

№ по генплану	Наименование	Площадь м²	Примечание
1	Кабинет начальника	20,74	
2	Касса	13,94	
3	Кабинет контролёра	13,94	
4	Кабинет оператора	13,94	
5	Служебное помещение	11,45	
6	Холл	24,36	
7	Тамбур	2,91	
8	Сан-техническое помещение	2,24	

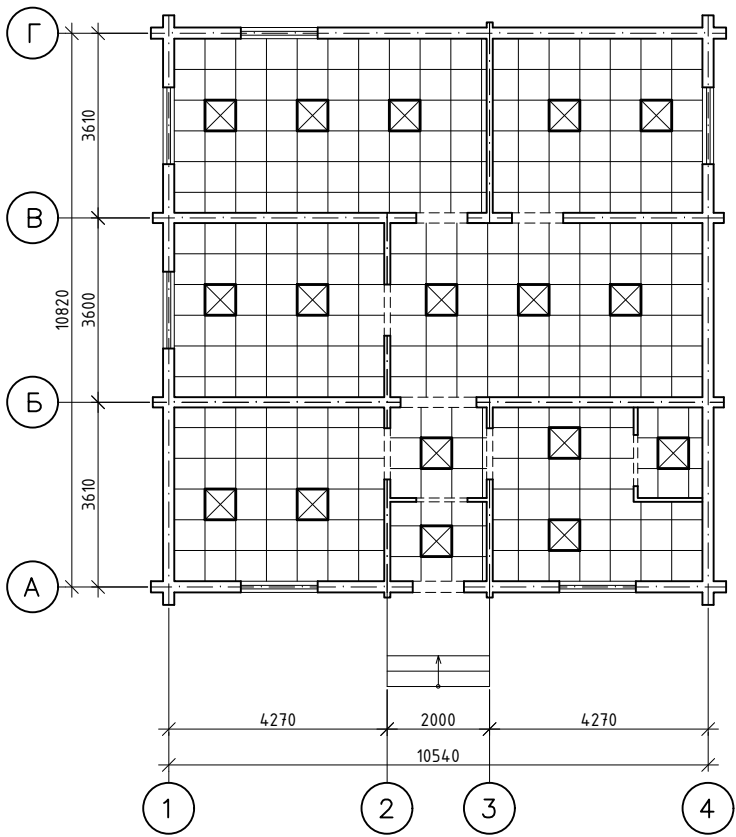
Ведомость отделки помещений. Площадь, м²

№ помещения	Вид отделки элементов интерьеров					Примечание
	Потолок	Площадь	Стены или перегородки	Площадь	Пол	
1	Существующий "Armstrong"	20,74	Существующая		Линолеум на клею	20,74
2	то же	13,94	то же		то же	13,94
3	то же	13,94	то же		то же	13,94
4	то же	13,94	то же		то же	13,94
5	то же	11,45	то же		то же	11,45
6	то же	24,36	то же		то же	24,36
7	то же	2,91	то же		то же	2,91
8	то же	2,24	то же		то же	2,24

Изм.	Кол.уч.	Лист	№ док.	Подп.	Дата	ООО "Иркутскэнергосбыт", Восточное отделение, Боханский производственный участок		
Разработал:	Ополев Н.В.							
Проверил:	Тарков А.В.					п.Бохан, ул.Карла Маркса, 2Г		
						План здания. Экспликация помещений. Ведомость отделки помещений.		
Утверждаю:	Герасименко О.Н.							
						Стадия	Лист	Листов
						ТУ	3	
						ООО "Иркутскэнергосбыт"		

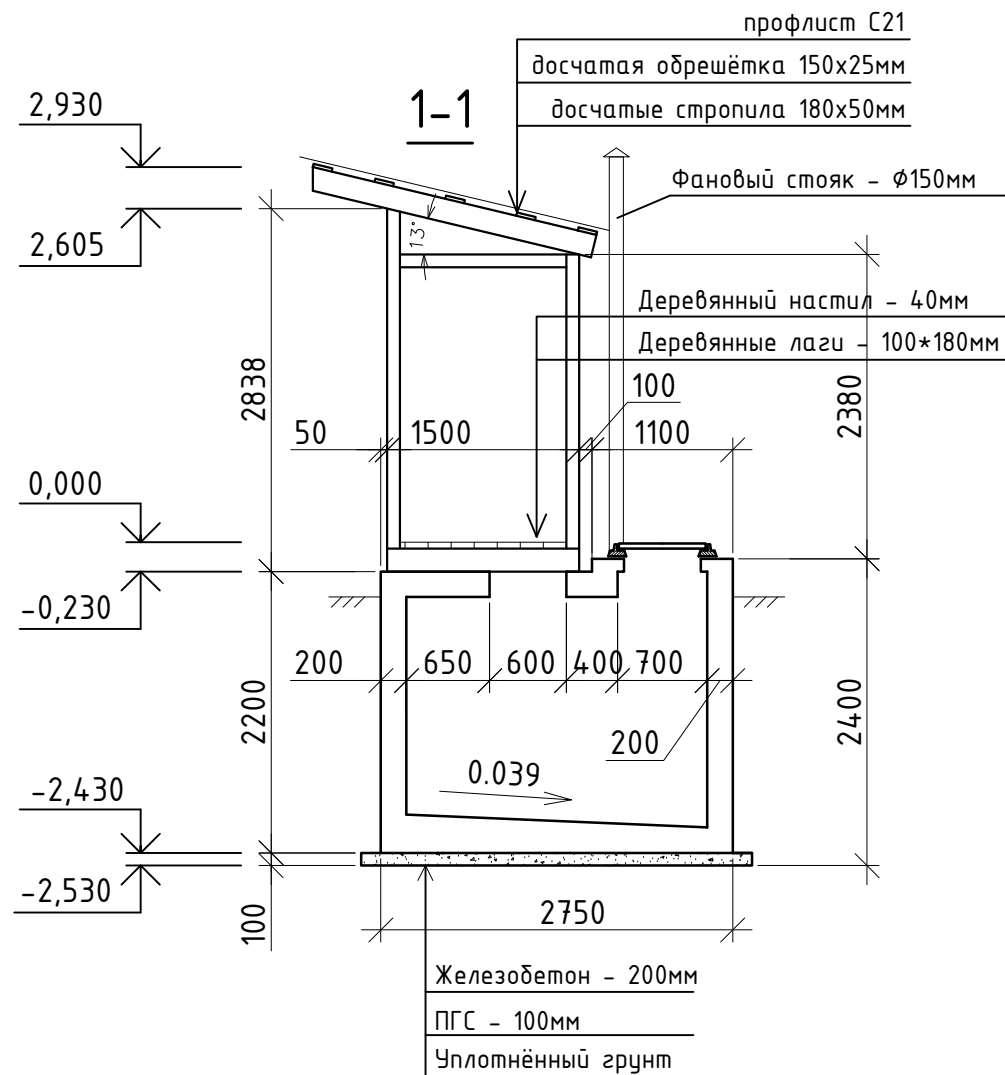
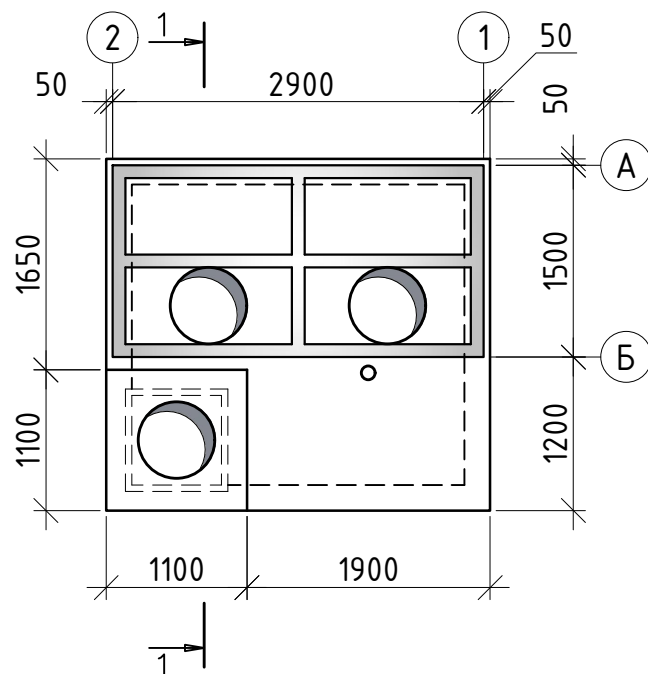
Инв. № подл.	Подп. и дата	Взам. инв. №

План расположения
светильников



						ООО "Иркутскэнергосбыт", Восточное отделение, Боханский производственный участок			
Изм.	Кол.уч.	Лист	№ док.	Подп.	Дата		Стадия	Лист	Листов
Разработал:	Ополев Н.В.					п.Бохан, ул.Карла Маркса, 2Г	ТУ	4	
Проверил:	Тарков А.В.								
						Схемы расположения светодиодных светильников	ООО "Иркутскэнергосбыт"		
Утверждаю:	Герасименко О.Н.								

План септика и сан.узла



Примечания

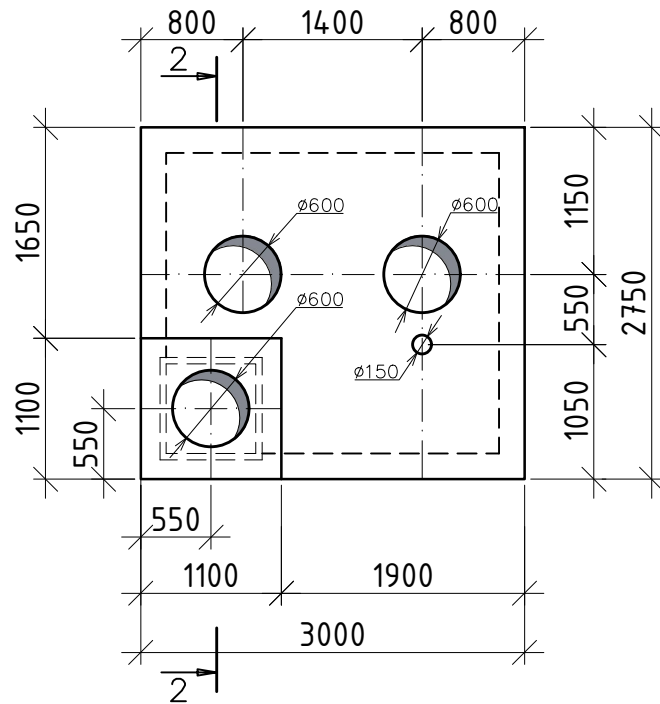
1. Стоки из выгребной ямы, в последствии вывозятся стоков специализированным транспортом в места утилизации.
2. Работать совместно с листами 6, 7, 8, 9.

						ООО "Иркутскэнергосбыт", Восточное отделение, Боханский производственный участок			
Изм.	Кол.уч	Лист	№ док.	Подп.	Дата	п.Бохан, ул.Карла Маркса, 2Г	Стадия	Лист	Листов
Разработал:	Ополев Н.В.							5	
Проверил:	Тарков А.В.								
						План септика и сан.узла. Разрез 1-1.	ООО "Иркутскэнергосбыт"		
Утверждаю:	Герасименко О.Н.								

Инв. № подл.	Подп. и дата	Взам. инв. №

Инв. № подл.	Подп. и дата	Взам. инв. №

Сенчук



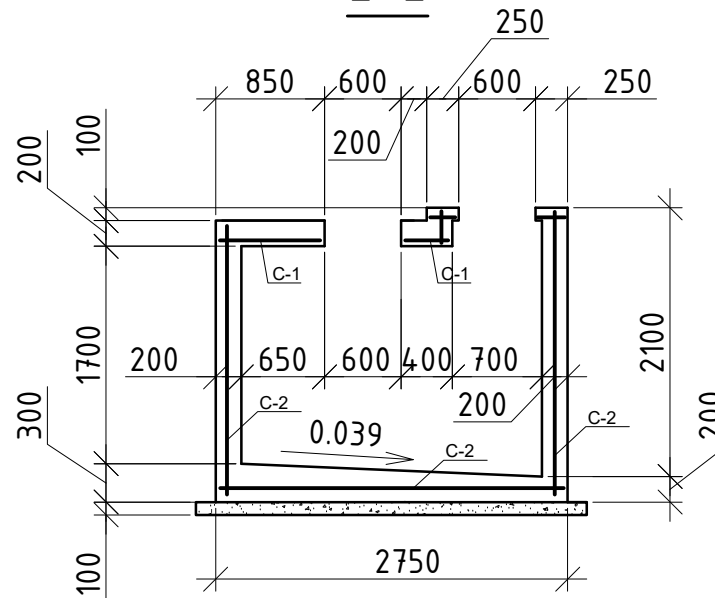
Примечания

1. Наружную поверхность стен выгребной ямы обмазать гидроизоляционным составом

Спецификация материалов

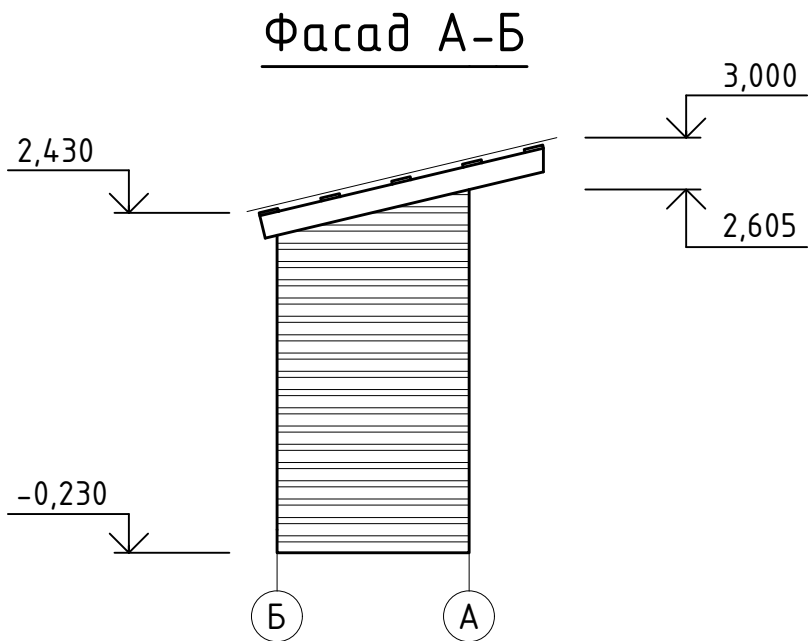
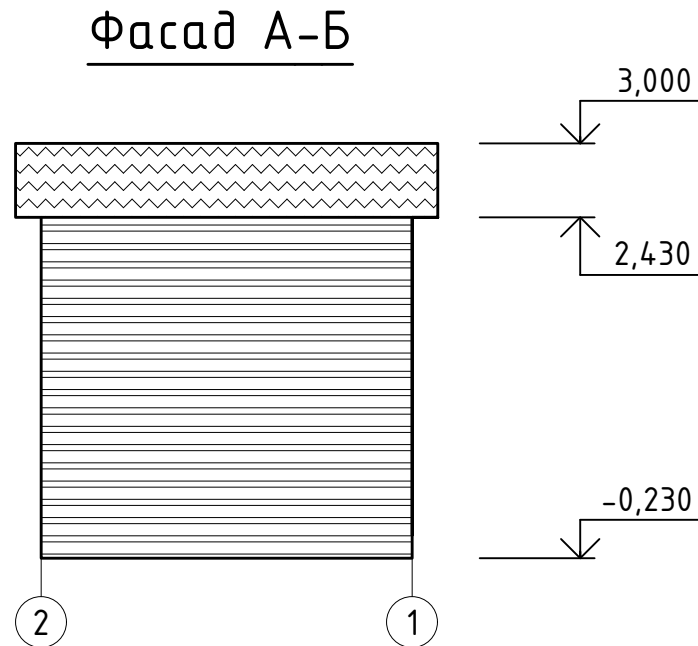
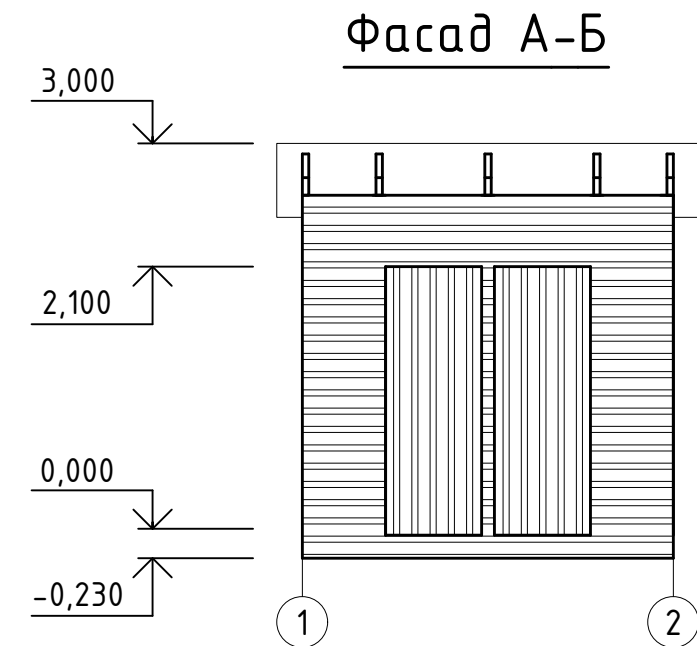
Поз.	Обозначение	Наименование	Кол.	Масса ед.,кг	Примечание
С-1	ГОСТ 5781-82	С $\frac{10AII-200}{10AII-200}$		40,0	Общий вес
С-2	ГОСТ 5781-82	С $\frac{10AI-300}{10AI-300}$		80,0	Общий вес
		Бетон В15	8,0	м3	Всего
	ГОСТ 3634-99	Люк полимерный (л)	1,0	шт.	

2-2



						ООО "Иркутскэнергосбыт", Восточное отделение, Боханский производственный участок				
Изм.	Кол.уч	Лист	№ док.	Подп.	Дата			Стадия	Лист	Листов
Разработал:		Ополев Н.В.				п.Бохан, ул.Карла Маркса, 2Г			6	
Проверил:		Тарков А.В.								
						Септик. Разрез 2-2. Спецификация материалов.		ООО "Иркутскэнергосбыт"		
Утверждаю:		Герасименко О.Н.								

Инв. № подл.	Подп. и дата	Взам. инв. №

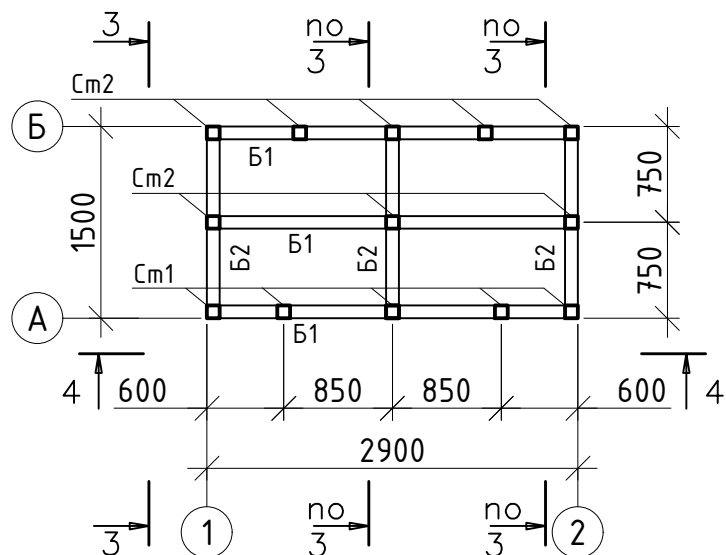


Ведомость отделки фасадов				
№	Наименование элементов фасада	Вид отделки	Колер	Примечание
1	Стены	профлист С21-1000-0,7	серый RAL 9006	22,0 м ²
2	Кровля	профлист С21-1000-0,7	синий RAL 5017	9,0 м ²
3	Двери	профлист С21-1000-0,7	серый RAL 9006	4,0 м ²

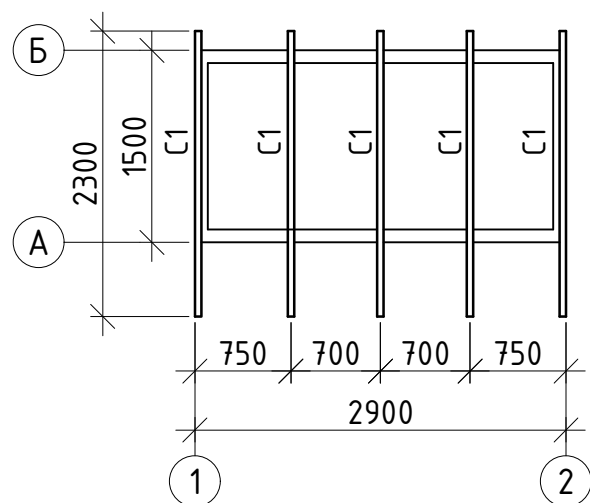
Изм.	Кол.уч.	Лист	№ док.	Подп.	Дата	ООО "Иркутскэнергосбыт", Восточное отделение, Боханский производственный участок			
Разработал:	Ополев Н.В.					п.Бохан, ул.Карла Маркса, 2Г	Стадия	Лист	Листов
Проверил:	Тарков А.В.							7	
Утверждаю:	Герасименко Н.В.					Сан.узел. Фасады 1-2, 2-1. Ведомость отделки фасадов.	ООО "Иркутскэнергосбыт"		

Инв. № подл.	Подп. и дата	Взам. инв. №

План балок и стоек



План стропил

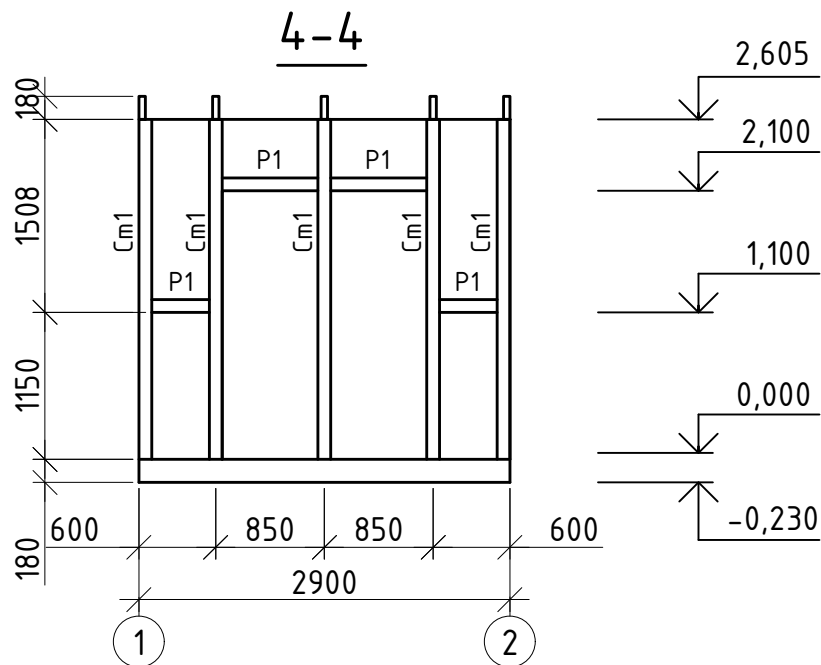
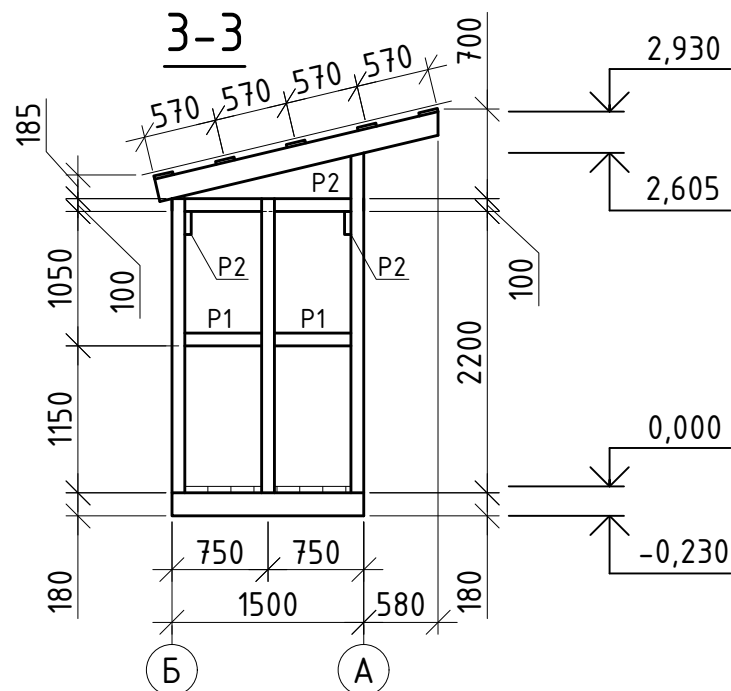


Спецификация материалов

Поз.	Обозначение	Наименование	Кол.	Масса ед.,кг	Приме- чание
Опорные балки, лаги					
Б1	ГОСТ 244540-80*	друс 100х185мм, l=3м	3	шт.	0,17 м ³
Б2	ГОСТ 244540-80*	друс 100х185мм, l=1,5м	3	шт.	0,085 м ³
Стойки					
См1	ГОСТ 244540-80*	друс 100х100мм, l=2.7м	5	шт.	0,14 м ³
См2	ГОСТ 244540-80*	друс 100х100мм, l=2.4м	8	шт.	0,2 м ³
Раскосы					
Р1	ГОСТ 244540-80*	друсок 50х50мм, l=м.п.	6	м.п	0,02 м ³
Р2	ГОСТ 244540-80*	доска 150х25мм, l=м.п.	9	м.п	0,04 м ³
Стропила					
С1	ГОСТ 244540-80*	доска 180х50мм, l=2.3м	5	шт.	0,1 м ³
Обрешётка					
	ГОСТ 244540-80*	доска 150х25мм, l=3.3м	5	шт.	0,07 м ³
Обшивка стен					
	ГОСТ 244540-80*	доска 150х25мм	26	м2	0,65 м ³
Настил (полы)					
С1	ГОСТ 244540-80*	доска 150х50мм, l=3м	10	шт.	0,25 м ³
Прочие (неучтённые)					
	ГОСТ 244540-80*	друсок 50х50мм, l=м.п.	10,0	м.п	0,05 м ³
Итого:					1,77 м ³

						ООО "Иркутскэнергосбыт", Восточное отделение, Боханский производственный участок				
Изм.	Кол.уч	Лист	№ док.	Подп.	Дата	п.Бохан, ул.Карла Маркса, 2Г		Стадия	Лист	Листов
Разработал: Ополев Н.В.									8	
Проверил: Тарков А.В.						<u>Сан.узел.</u> План балок и стоек на отм. 0.000. План стропил. Спецификация.		ООО "Иркутскэнергосбыт"		
Утверждаю: Герасименко Н.В.										

Инв. № подл.	Подп. и дата	Взам. инв. №



УКАЗАНИЯ ПО ВЫПОЛНЕНИЮ РАБОТ

- Для изготовления всех деревянных конструкций должна быть применена древесина хвойных пород I-го и II-го сорта в соответствии с требованиями ГОСТ 8486-86*, ГОСТ 24454-80, ГОСТ 11047-90 и дополнительных требований:
 - максимальная влажность древесины для конструкций - 20%;
 - ширина годичных слоёв в древесине не менее 5мм, содержание в них не более 20%;
 - в заготовках из пиломатериалов I-го и II-го сорта для крайней растянутой зоны (на 0,15 высоты сечения) работающих на ребро при изгибе или растяжении (стропила) не допускается сердцевина;
 - стропила должны изготавливаться из древесины хвойных пород I-ой группы качества в соответствии с ГОСТ 11047-90, для остальных конструкций применяется древесина хвойных пород II-ой группы качества.
- Все деревянные конструкции антисептировать биоцидными препаратами по ГОСТ 20022.2-80, выполнить специальные огнезащитные покрытия и пропитки, имеющие сертификат соответствия требованиям пожарной безопасности. Для огнезащитной обработки рекомендуем использовать состав "Периласк" по 1-ой группе огнезащитной эффективности.
- В местах соприкосновения деревянных конструкций с бетонными поверхностями прокладывать два слоя рубероида.
- Для соединения конструкций кровли использовать гвозди по ГОСТ 4028-63*, саморезы и винты фирмы HILTI. Длина крепёжных изделий не должна превышать толщину сплачиваемых пакетов. Расстояние между торцом доски и гвоздём, а также между гвоздями по волокну не должно быть меньше 15 диаметров гвоздей, поперёк волокон - 5 диаметров гвоздей.
- Профлист крепить к обрешётке шурупами фирмы HILTI S-MP 53 Z 6,5x50 арт. 375292 в каждой волне не крайних опорах и через волну на промежуточных. Профили настила соединить между собой в продольных стыках с помощью шурупов фирмы HILTI S-MD 51 Z 4,8x19 арт. 219032 с шагом не более 500мм.
- Работы по устройству кровли и монтажу деревянных конструкций выполнять в соответствии с требованиями СП 48.13330.2011 (СНиП 12-01-2004), СНиП 3.03.01-87, СП 17.13330.2011 (СНиП II-26-76), СНиП 31-101-97, СНиП 3.04.01-87, СНиП 12-03-2001, СНиП 12-04-2002.
- Все видимые поверхности деревянных конструкций окрасить составами типа "Уником".

Изм.	Кол.уч.	Лист	№ док.	Подп.	Дата	ООО "Иркутскэнергосбыт", Восточное отделение, Боханский производственный участок		
Разработал:	Ополев Н.В.					п.Бохан, ул.Карла Маркса, 2Г	Стадия	Лист
Проверил:	Тарков А.В.							9
						Сан.узел. Разрезы 3-3, 4-4.	ООО "Иркутскэнергосбыт"	
Утверждаю:	Герасименко Н.В.							